

FASHION — NETWORK —

Schmid - Le nuove tendenze per la prossima stagione AI 2019/20

17 Aprile 2019

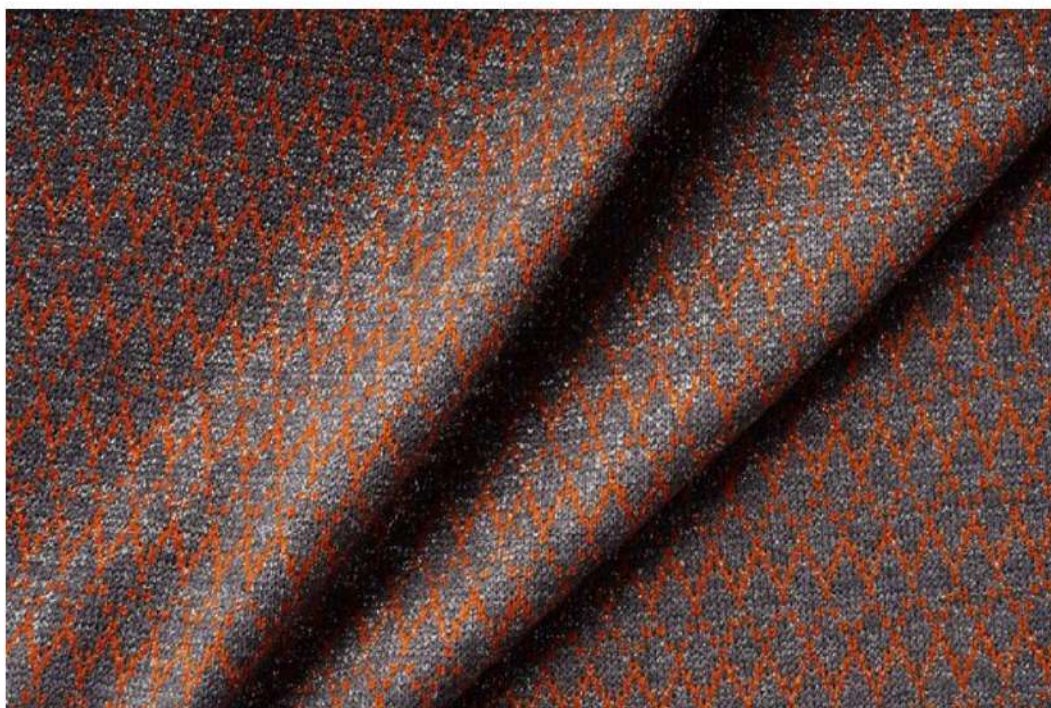
🔍 | 🌐 | 📄

La stagione autunno-inverno 2019/20 è ancora lontana. Ma, guardando alle prossime tendenze, un fatto è certo: il completo giacca e pantalone (o giacca e gonna) percorre quasi tutte le passerelle. Questo mood sartoriale e rigoroso, di norma appartenente all'universo della moda maschile, si declina anche per la donna. Pantaloni abbottonati sulla caviglia, giacche dalla scollatura profonda e a volte provocante, volumetrie contenute che si contrappongono a pellicce *faux fur* e a capispalla matelassé. Nella loro forma più minimale, le gonne accarezzano le curve femminili: vita alta, ruota ampia e comode tasche in sbieco dominano le sfilate.



Schmid - Trend Autunno/Inverno 19/20

Fantasie e colori vedono il trionfo dei tessuti geometrici, a volte damascati, molto più spesso minimali, in marrone, bronzo, beige e panna. Il tartan è un *must have* del guardaroba, il prossimo inverno sarà impossibile non possedere almeno un capo in questo classico tessuto scozzese. Non solo, la prossima stagione focalizza la sua attenzione sulle grafie come l'*animalier* (sempre di moda perché non passa mai di moda) e la stampa *check* che forgiano over coat, gonne a pieghe, camicie e pullover.



Schmid - Trend Autunno/Inverno 19/20

In linea con le tendenze in voga per la prossima stagione Schmid, azienda italiana specializzata nella fornitura di tessuti e materiali studiati per l'alta moda *made in Italy* e internazionale, propone una collezione autunno-inverno con lavorazioni dalle fantasie strutturate e iper-geometriche. Come il tessuto **La Thuile**, appositamente studiato per chi non vuole rinunciare allo stile neanche al sopraggiungere dei primi freddi invernali e costituito da una doppia maglia con rombi intrecciati dall'effetto lurex. Obiettivo morbidezza raggiunto invece con due tipologie di **Lana Tartan**, due jacquard rispettivamente con fantasia a rombi e a quadrati. Completano questo mood **Devon e Kent**, due agugliature, la prima su feltro, la seconda con un disegno di rombi su lana. Linee rigide ma curate nei minimi dettagli, un fascino italiano ma di respiro sempre internazionale.



Schmid - Trend Autunno/Inverno 19/20

Schmid è una società leader del settore della calzatura e degli articoli di pelletteria. È stata fondata nel 1942 a Milano dallo svizzero Walter Schmid e oggi è posseduta da tre imprenditori italiani: tra questi Paolo Ciccarelli, attuale presidente e ceo dell'azienda. La Schmid non è solo un fornitore di tessuti e materiali, ma un partner strategico in grado di assicurare ai propri clienti qualità, innovazione e servizio su misura. È partner dei più importanti designer del mondo della moda, non solo in Italia ma anche negli Stati Uniti e nei maggiori mercati europei.

Visita il nostro sito e iscriviti ai nostri canali social per conoscere le nostre attività e rimanere aggiornato sulle novità Schmid:

www.schmid.it

Facebook: [Schmid](#)

Instagram: [Schmid Milano](#)

Linkedin: [Schmid Milano](#)